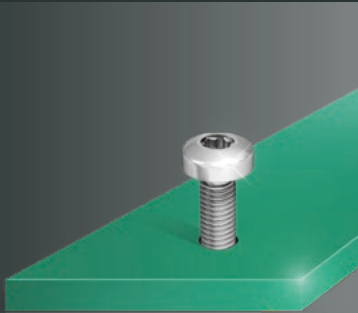


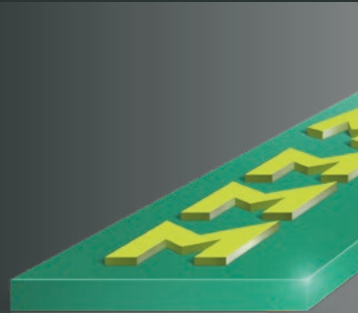
MTP

MONTAGETECHNIK

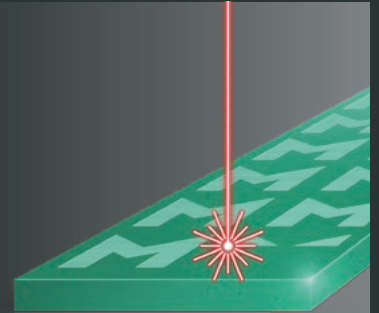
LIEFERPROGRAMM



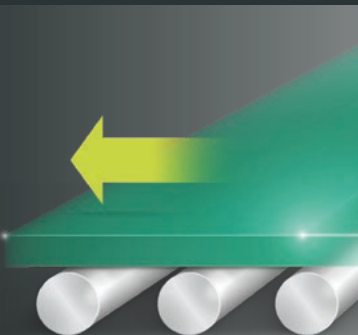
SCHRAUBTECHNIK



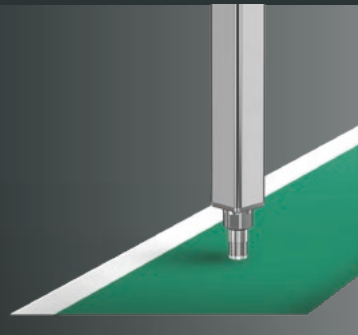
ZUFÜHRTECHNIK



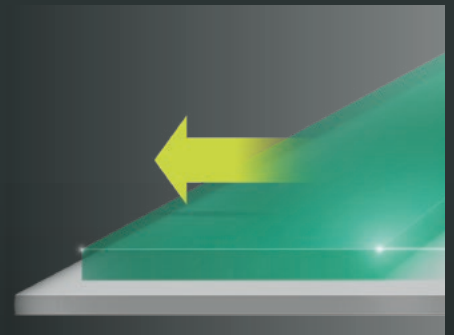
KENNZEICHNUNGSTECHNIK



FÖRDERTECHNIK



FÜGETECHNIK



WERKSTÜCKTRÄGERSYSTEME



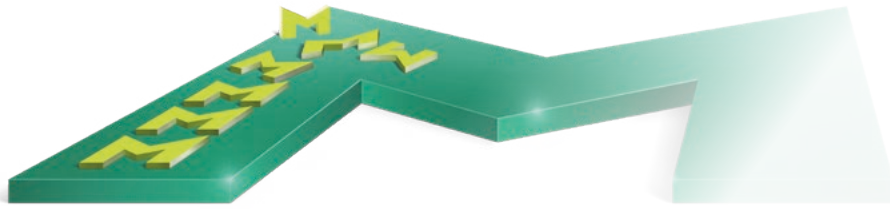
HEBETECHNIK



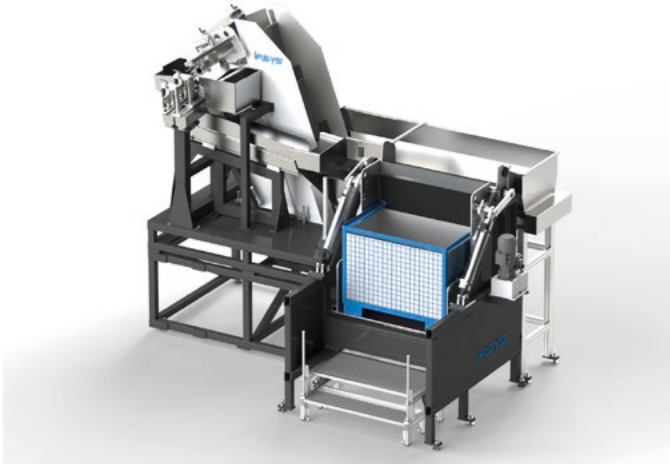
ROBOTIC-ZUBEHÖR



SERVICE



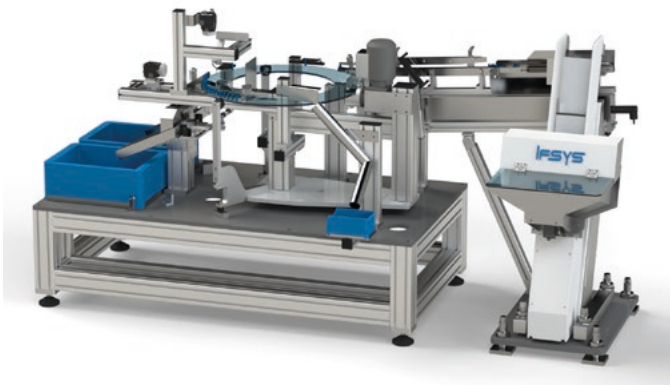
ZUFÜHRTECHNIK



Stufenfördersysteme



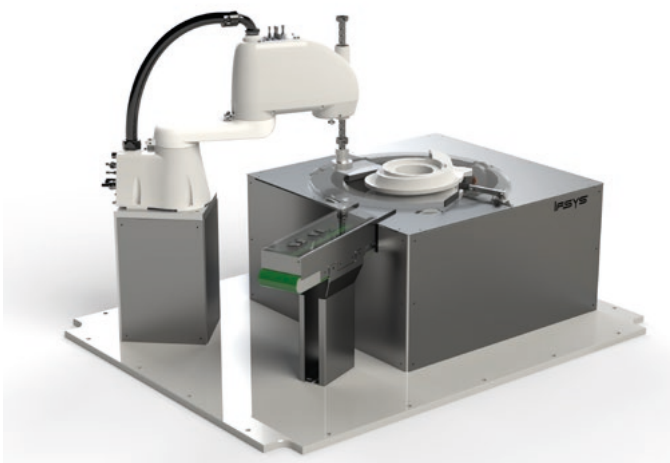
Stufenfördersysteme



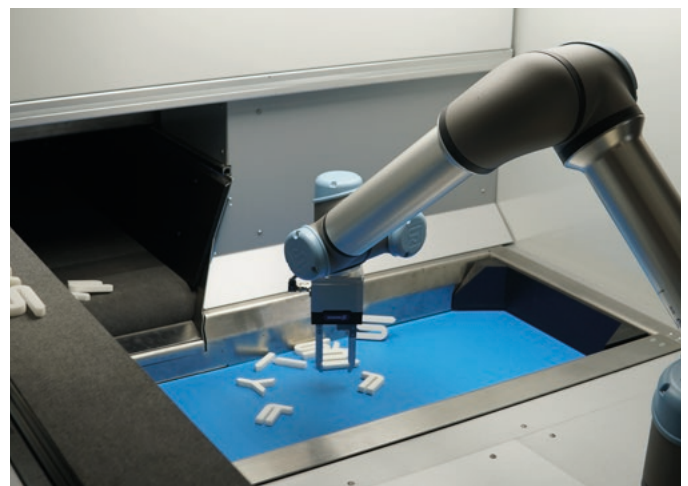
Stufenfördersysteme



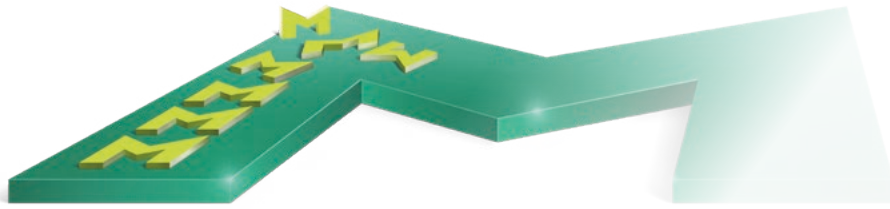
Schraub und Zuführsysteme



Flexibel Teilebereitstellung



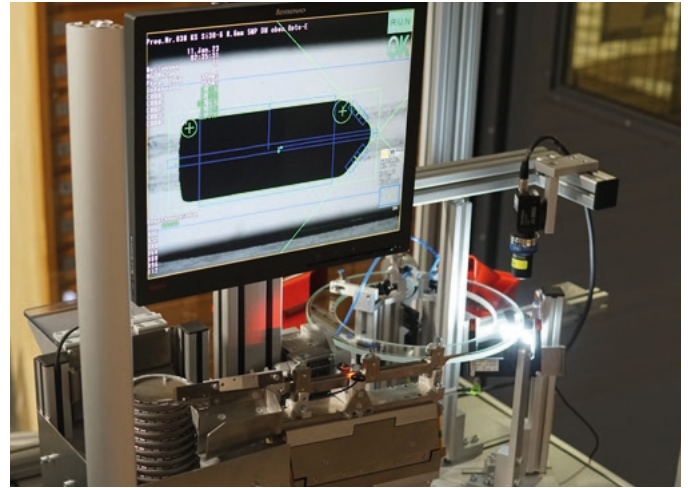
Flexibel Zuführtechnik



ZUFÜHRTECHNIK



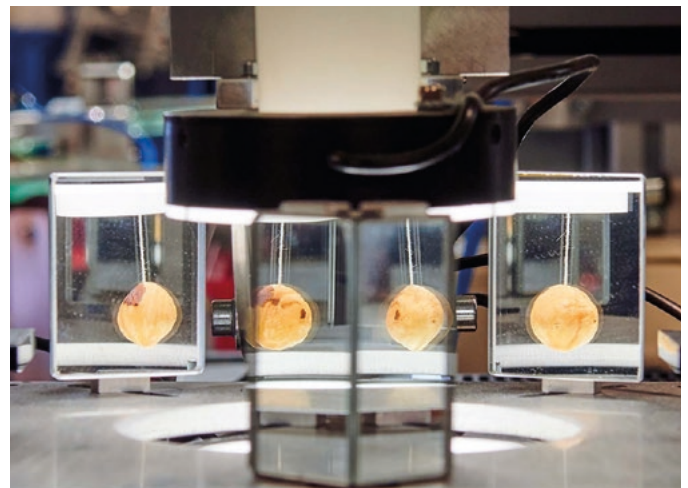
Palettier- und Speichersystem



Messtechnik



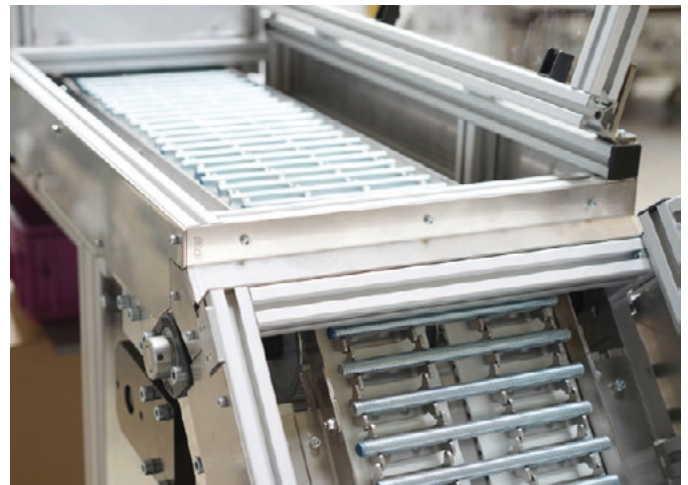
Palettiersysteme mit Robotic



Optische Sortiertechnik

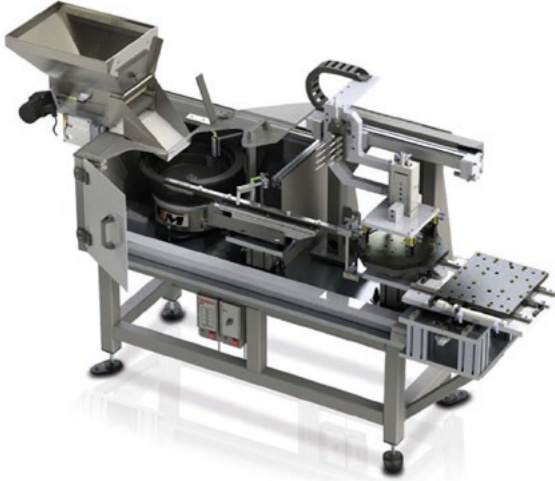


Kippgeräte



Rohr- und Stangenführsysteme

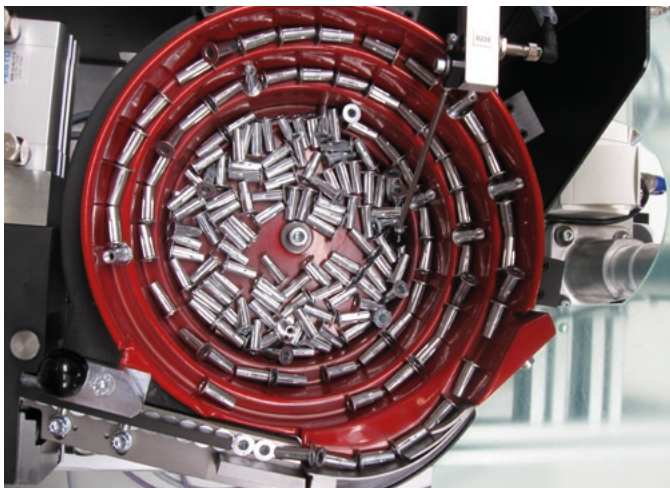
ZUFÜHRTECHNIK



Vibrationszuführgeräte



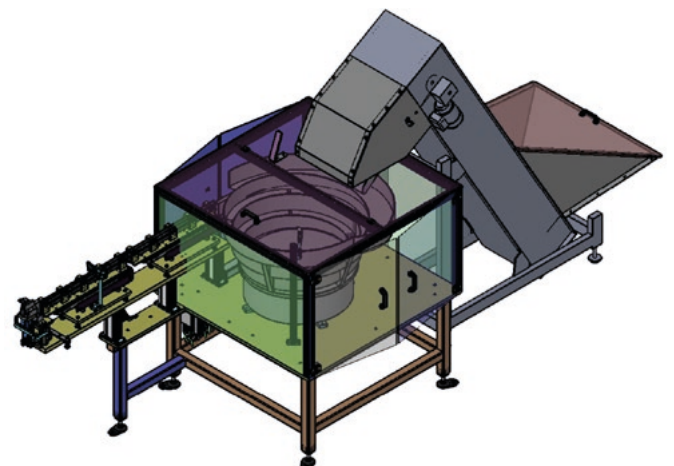
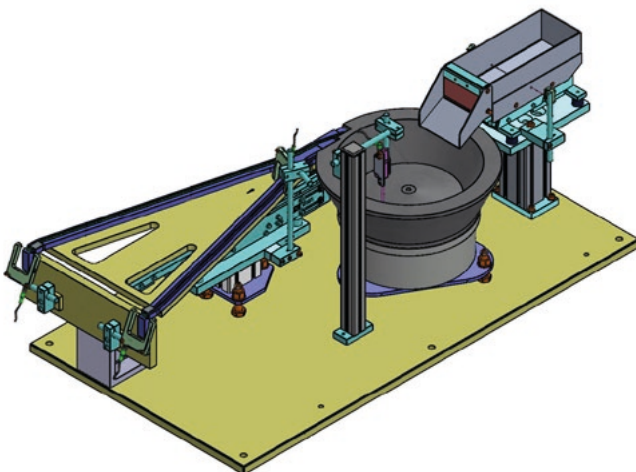
Vibrationszuführgeräte



Wendelfördersysteme



Flexible Zuführung





KENNZEICHNUNGSTECHNIK BESCHRIFTUNGSLASERTECHNIK



Beschriftungslaser Xeno4+



Beschriftungslaser Xeno1+



Laserschutzgehäuse LSG+100 E



Laserfolienbeschriftungssystem LM+

Xeno 4 / Xeno 4+ / Xeno 4S

- kompakter Scankopf
- Galvanometer-Scanner von SCANLAB „Made in Germany“
- integrierter Fokusfinder
- schnelle Verstellung der Beschriftungsebene (4S / 4S+)
- Fokusshift bis zu 140 mm Höhenunterschied (4S / 4S+)
- Laserstrahlquelle IPG „Made in Germany“
- Pulsfolgefrequenz 2-500 kHz
- Gewährleistung 2+2 Jahre

Die Steuerung mit der Strahlquelle ist einem 19“-Geäuse eingebaut.



KENNZEICHNUNGSTECHNIK BESCHRIFTUNGSLASERTECHNIK



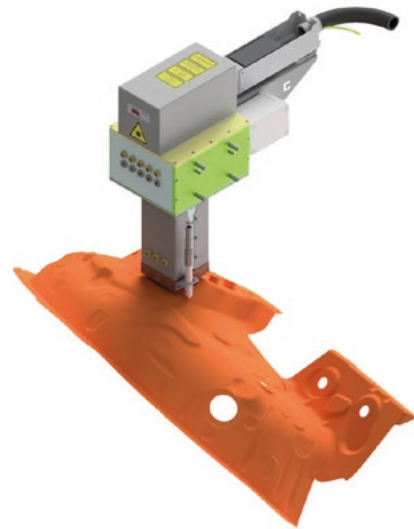
CabLase – Software



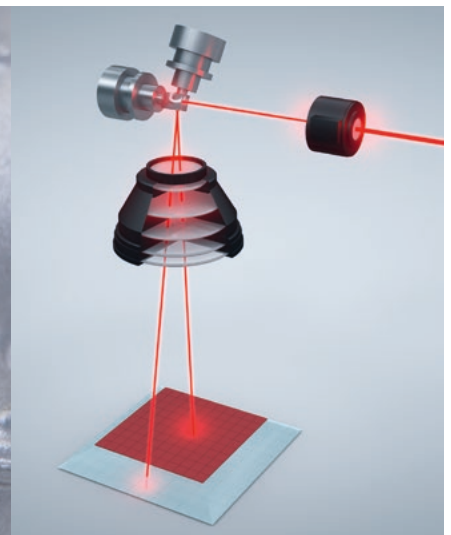
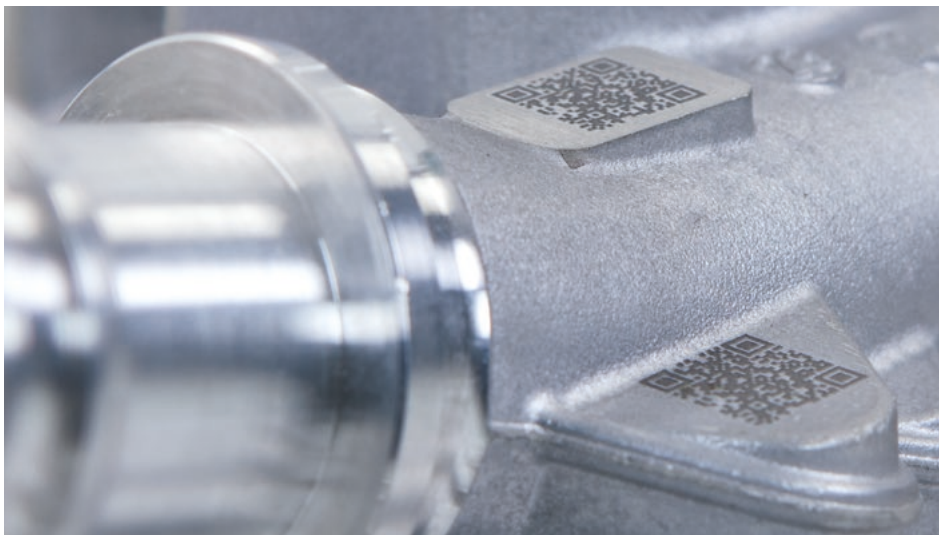
Integration in ERP – und MES-Systeme



Absaug- und Filteranlagen



Laserschutztunnel nach DIN EN60825-1
Laserschutzklasse 1





KENNZEICHNUNGSTECHNIK ETIKETTIERTECHNIK



Thermotransferdrucker



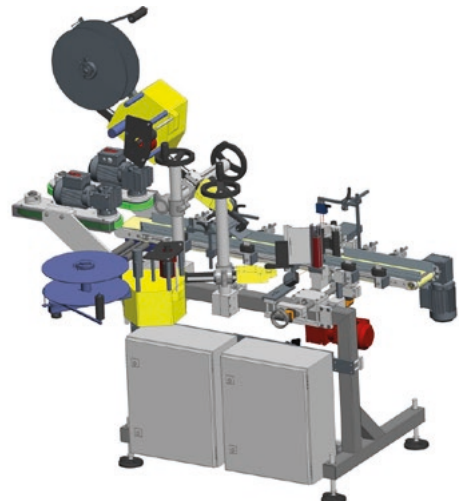
Druck- und Etikettiersysteme



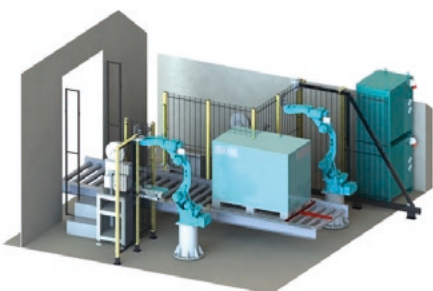
Spendemodule



Etikettenspendesysteme



Etikettieranlagen



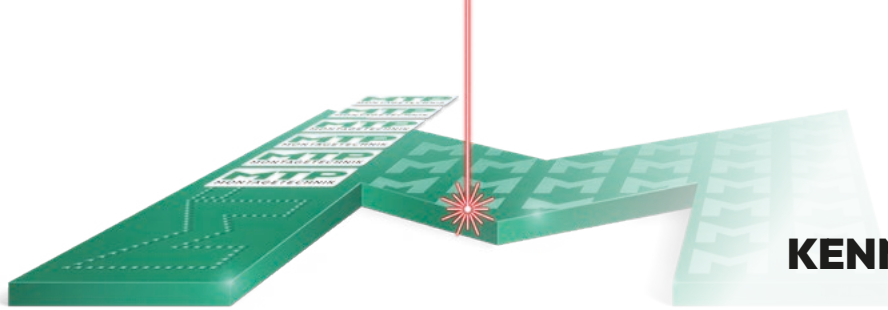
Roboteretikettierung



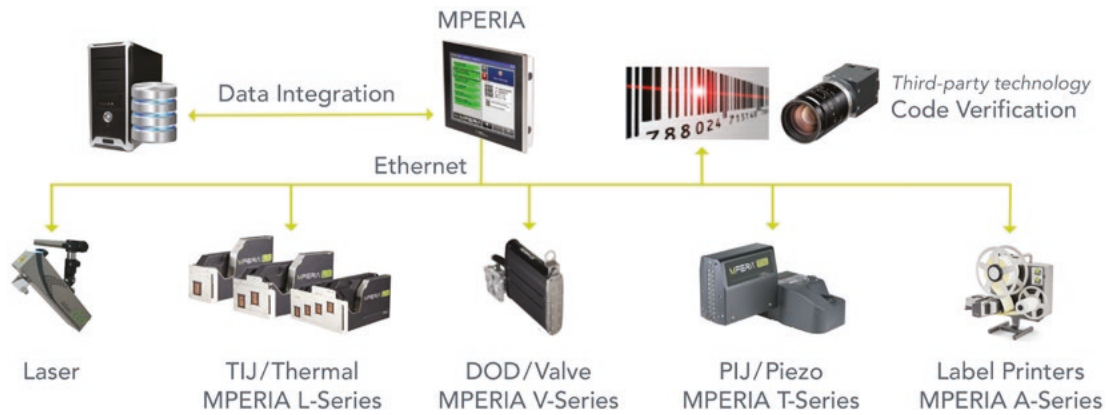
Thermotransferfolien



Etiketten



KENNZEICHNUNGSTECHNIK



Vom Ink-Jet Drucker über Etikettiersystem bis hin zum Universalkontroller



MPERIA Universalkontroller



MPERIA Laser CO2-, UV- und Fiber Laserbeschriftung



Piezo-Ink-Jet Drucker



Thermal-Ink-Jet-Drucker

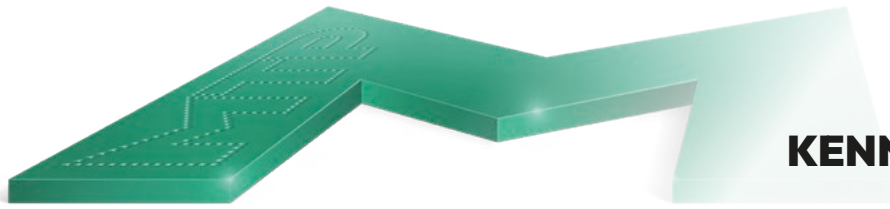


Drop-on-Demand-Ink-Jet-Drucker



Print & Apply Etikettiersysteme





KENNZEICHNUNGSTECHNIK MARKIER-SYSTEME



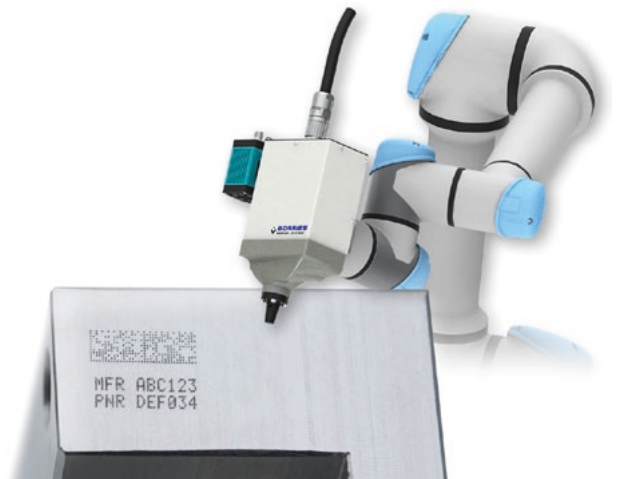
Anbaueinheiten Ritz und Nadelprägen



Standsystemeinheiten



Steuerung BMC (Borries-Markier-Controller)



Sonderlösungen



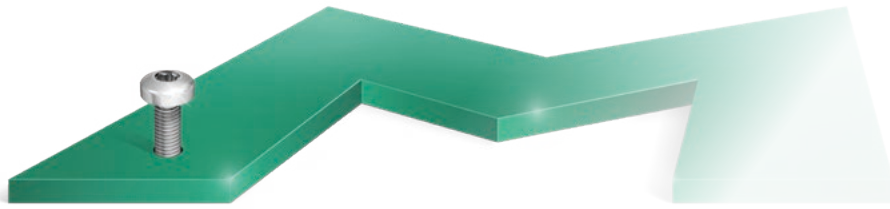
Stahltypen inkl. Typenhalter



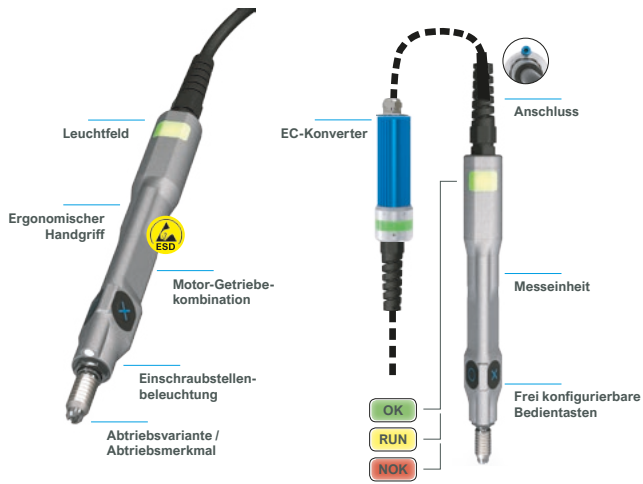
Nummierprägwerk



Handstempelgerät



SCHRAUBTECHNIK PRESSTECHNIK



Neueste Handschraubtechnik



Elektrische Präzisions Einbauschrauber



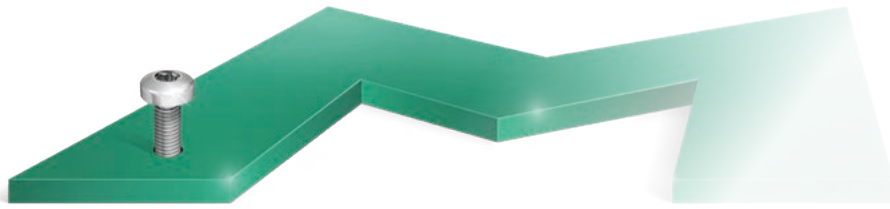
Schraub- und Fügesteuerung



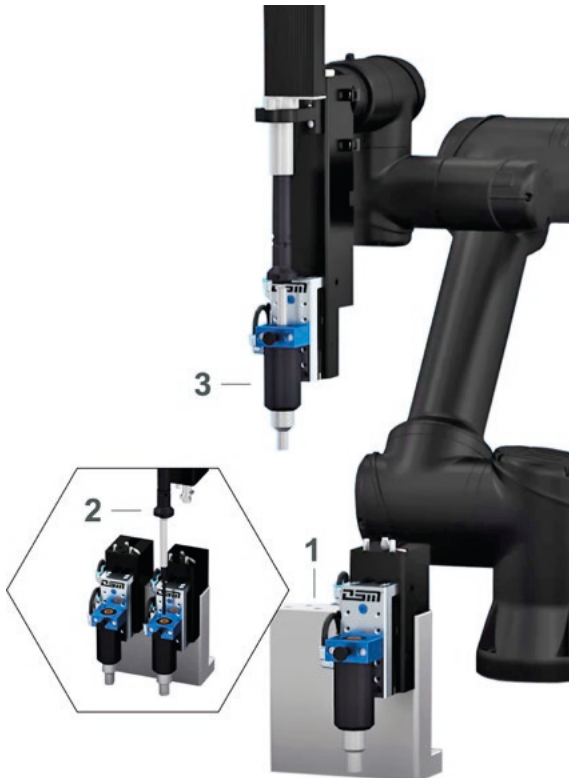
Elektrische Präzisions Fügesteuerung



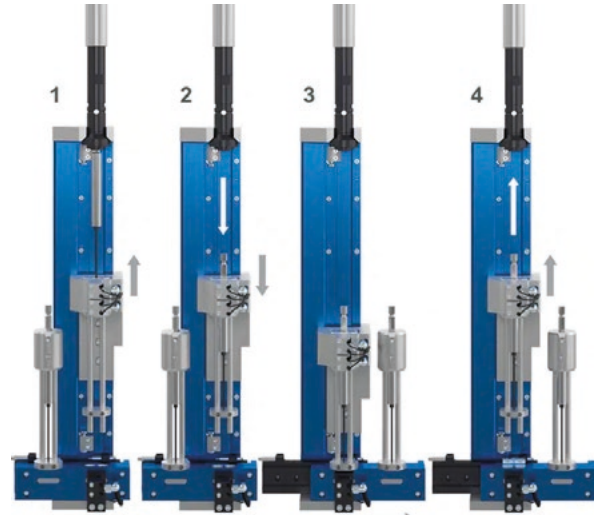
Tisch Press Zelle



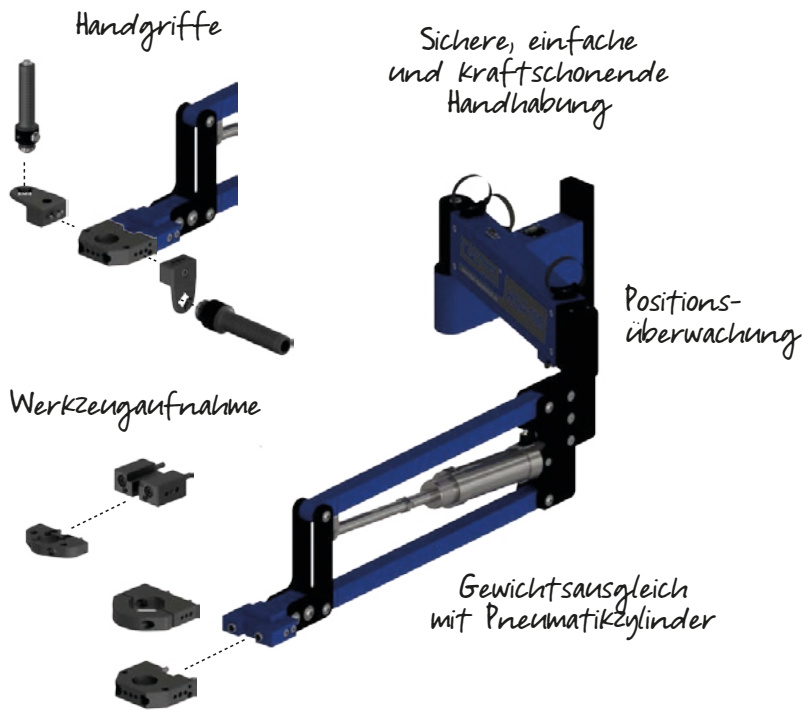
SCHRAUBTECHNIK PRESSTECHNIK



Roboterapplikationen



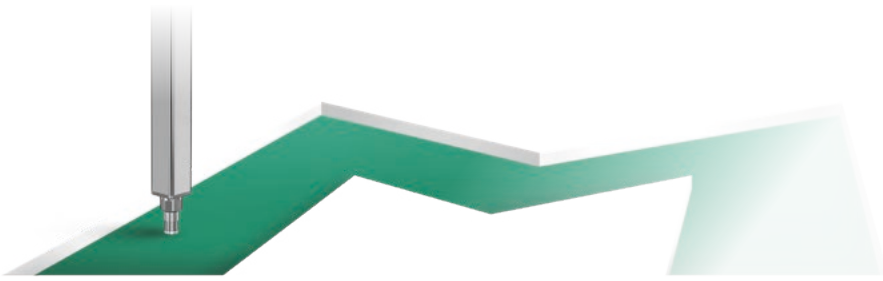
Bitwechselautomat



Handlingssysteme



Handlingssysteme



FÜGETECHNIK SCHRAUBTECHNIK



Elektroschrauber



Schraubenspender



Akkuschraubtechnik



Bits / Schraubensätze



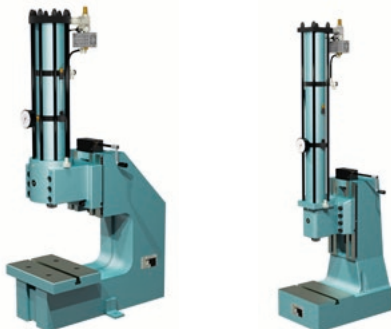
Schüttelsiebe



Handhebelpressen



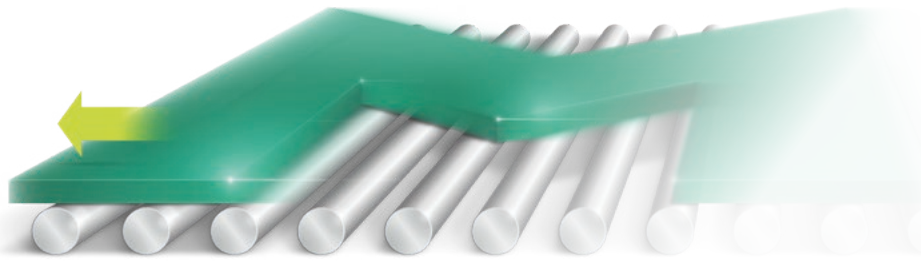
Druckluftpressen



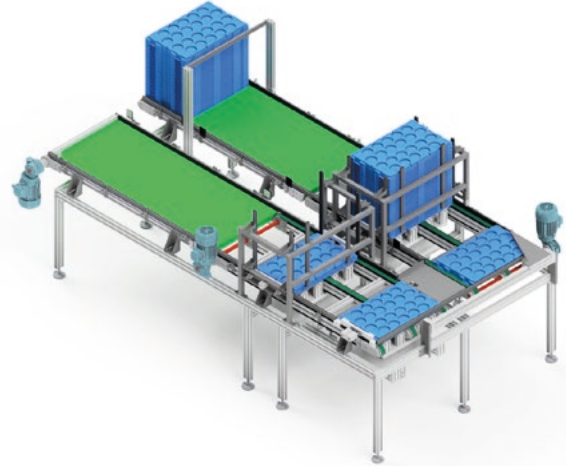
Hydropneumatikpressen



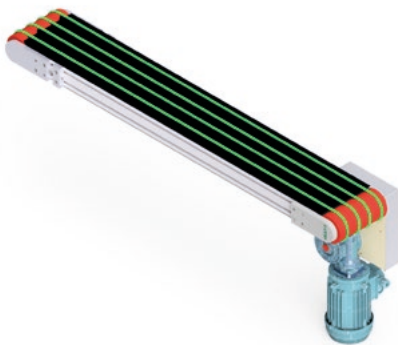
Setz und Niettechnik



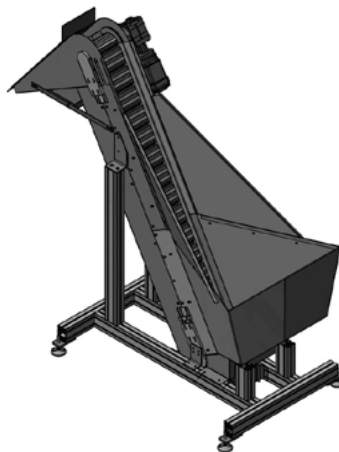
Kurvenband



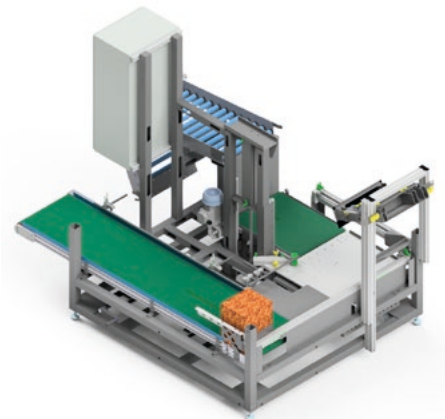
Speicherband



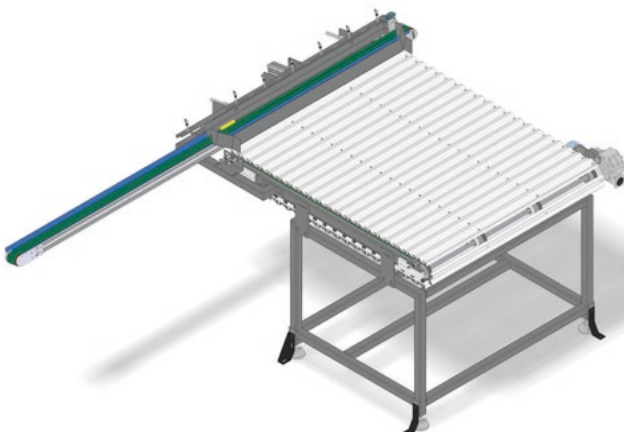
O-Ring Band



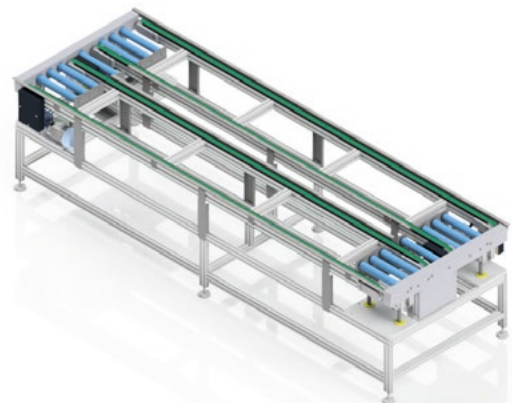
Bunker



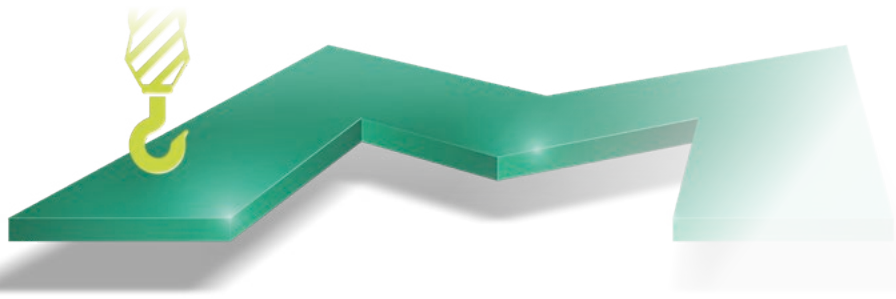
Befüllsystem



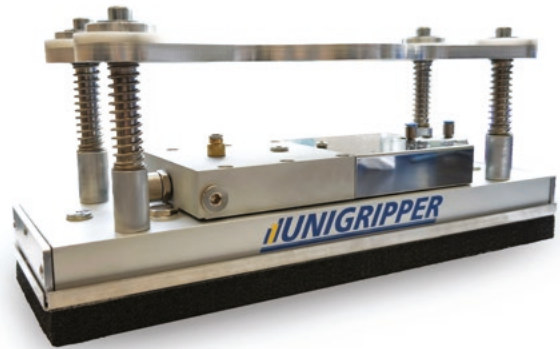
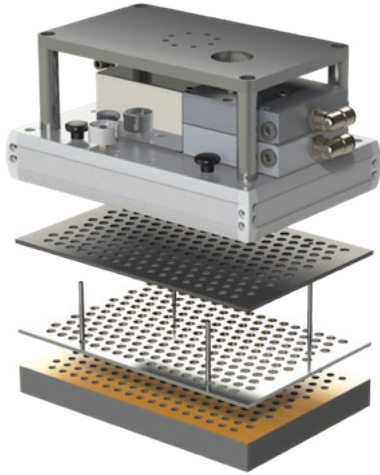
Austransportband



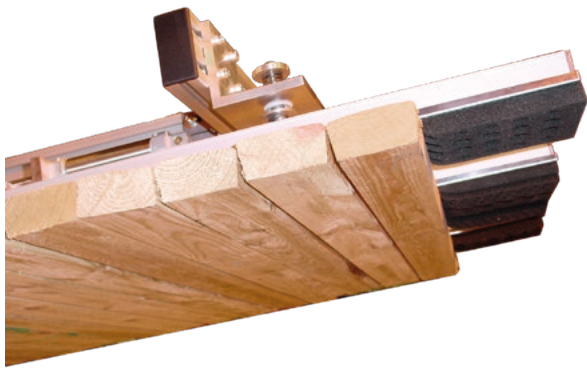
Palettenfördersystem



HEBETECHNIK



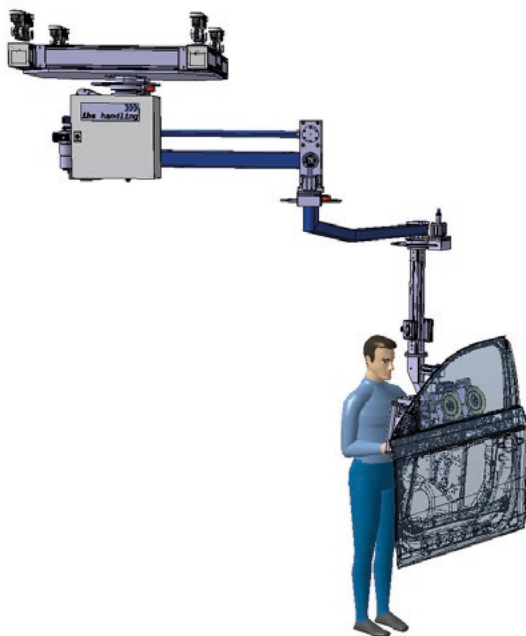
Unigripper Standard Modul System



Anwendungsbeispiel



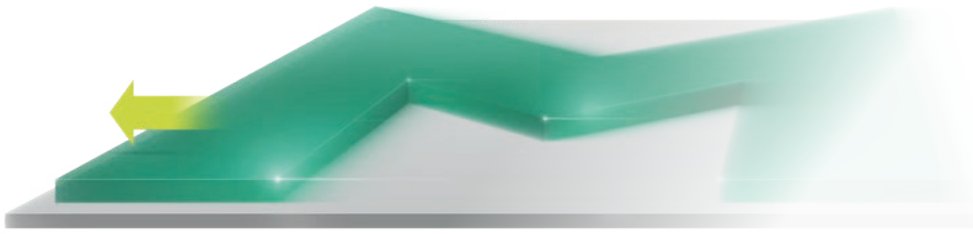
Unigripper Co/Light



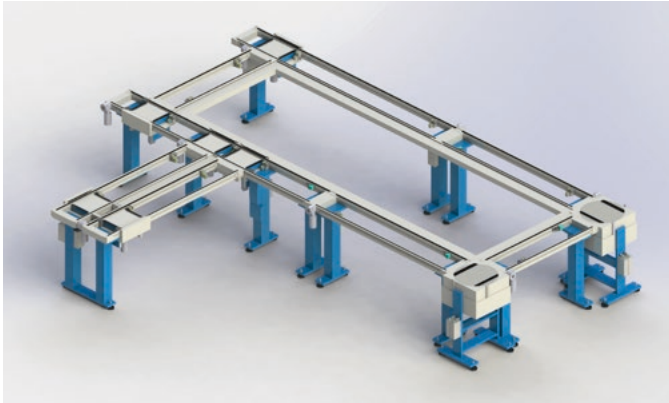
Handlingsysteme



Mini-Lifter

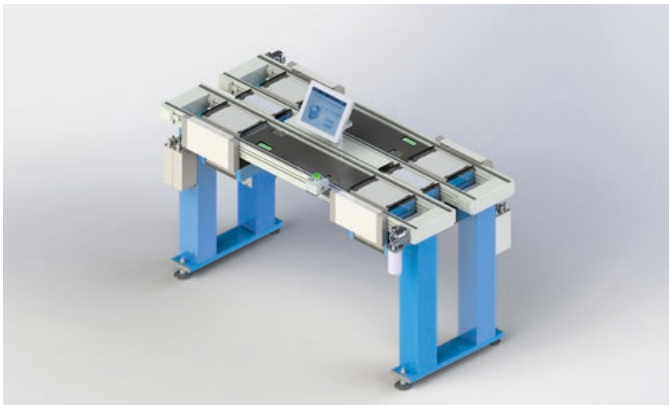


WERKSTÜCK- TRÄGERSYSTEME



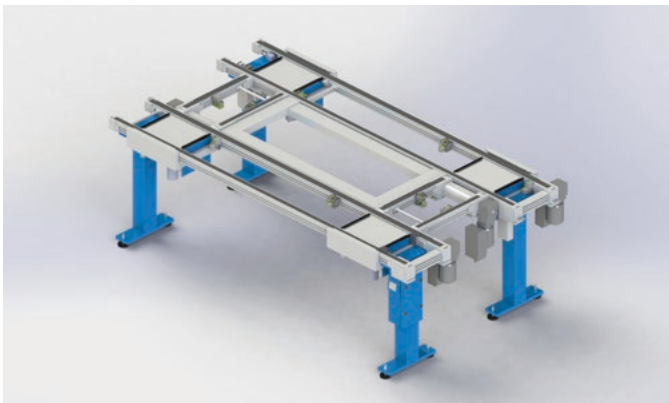
STEIN 300

- Werkstückträger > 160 mm
- Gewicht bis 25 kg
- Frei skalierbar / pneumatisch



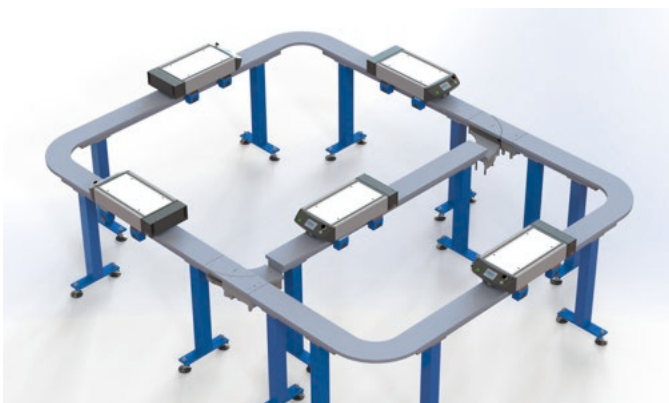
STEIN 300e

- Werkstückträger > 160 mm
- Gewicht bis 25 kg
- Frei skalierbar / elektrisch



STEIN 400

- Werkstückträger > 240 mm
- Gewicht bis 80 kg
- Frei skalierbar



STEIN Link

- Max. Traglast pro Shuttle: 80 kg
- Transportgeschwindigkeit max. 50 m/min.
- Batteriebetriebenes Shuttle System

UNSERE PARTNER



MTP MONTAGETECHNIK GmbH
Wickstrasse 6/3 · 4655 Vorchdorf · Austria
Tel: +43 7614 930 30 · E-mail: office@mtp.at